

Esbjerg Kommune

Sætter fokus på 24 timers positionering
og trykskader



EnergiMetropol
ESBJERG



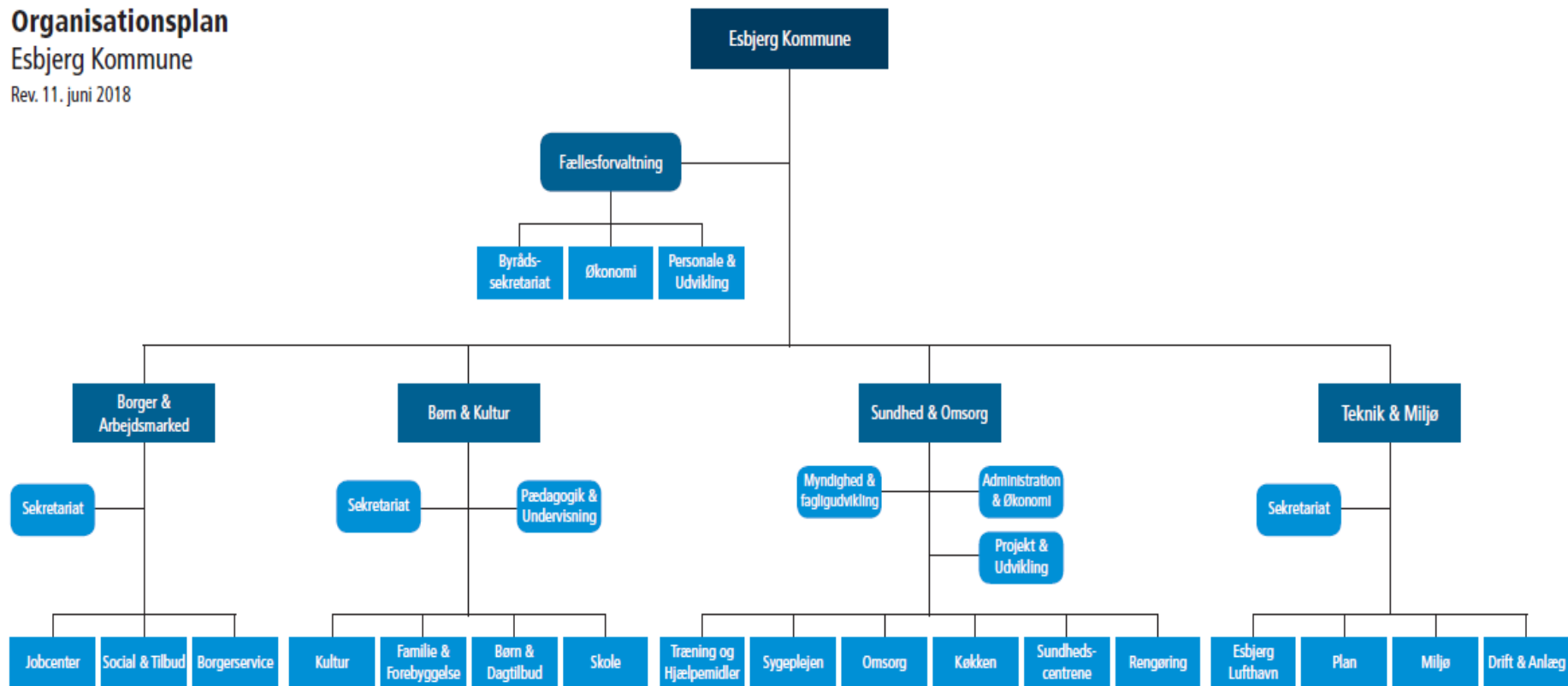
Esbjerg
Kommune



Organisationsplan

Esbjerg Kommune

Rev. 11. juni 2018



Formål med PTA

- At sikre erfaringsudveksling, vidensdeling og vidensopsamling på tværs af Sundhed & Omsorg jf. lovgivning, det politiske serviceniveau og ledelsesmæssige beslutninger med henblik på at sikre et højt fagligt kvalitetsniveau



EXPERIENCE



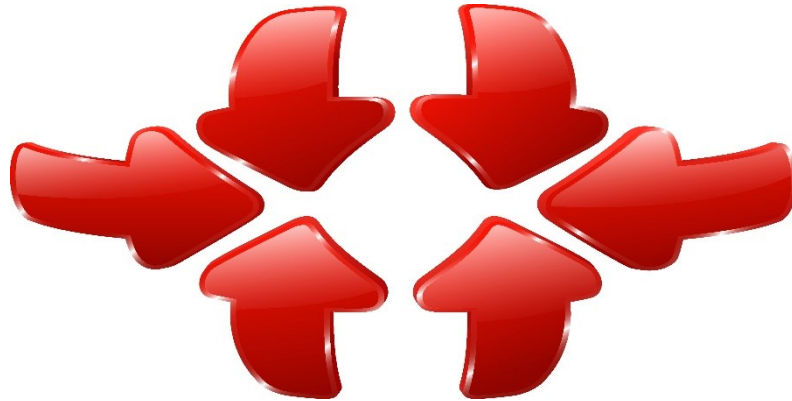
EnergiMetropol



Esbjerg
Kommune

Centralt for vidensdeling

- At sikre at vidensdeling sker bottum up og top down



Medlemmer



Teamledere fra:

- Team Træning, Team Rehabilitering, Team Hjælpemidler og Boligændring
- Team Genoptræning
- Kommunikation & Hjælpemidler
- EDR
- Esbjerg Sundhedscenter (patientrettet og borgerrettet sundhed)
- Hjemmepleje
- Plejehjem
- Hjælpemiddeldepotet
- Social & Tilbud



Nogle af opgaverne for PTA

- Kvalitetssikring og kvalitetsudvikling indenfor sundhedsfremme, forebyggelse, rehabilitering, træning/genoptræning, forflytning/APV, hjælpemidler, boligindretning, 24 timers positionering
- Faglige standarder og procedurer udarbejdes, revideres minimum hver 3. år, godkendes af PTA og implementeres



EnergiMetropol
Statens



Esbjerg
Kommune



Terapeutfaglig standard for siddestillingsanalyse

Struktur/rammer	Proces/indhold i forløbet	Kvalitetsmål
<p>Lovgrundlag Serviceloven § 112</p> <p>Målgruppe Borgere som har fået bevilliget en kørestol, som skal have udskiftet/tilpasset en kørestol eller som skal have en anden type pude til kørestolen. F.eks.</p> <ul style="list-style-type: none">• Manuel kørestol/komfortstol• El-kørestol• Små justeringer• Transportkørestol <p>(Ved transportkørestole, som kun bruges kortvarigt, trækkes det ud af siddestillingsanalysen, som er relevant)</p> <p>Visitation El-kørestole bevilges af Visitationen. Manuelle kørestole kan bevilges af Sundhed & Omsorgs Udførerterapeuter. Kompetence for bevilling af kørestolen kan</p>	<p>Opgaven er et delelement i en sammenhængende, helhedsorienteret, tværfaglig indsats mhp. at gøre borgeren til mester.</p> <p>Opstart Ved behov inddrages evt. pårørende og/eller kontaktperson for supplerende oplysninger.</p> <p>Evt. hjemmebesøg mhp. observation af omgivelser herunder særlig fokus på liggende/siddende stillinger.</p> <p>Anamnese/samtale</p> <ul style="list-style-type: none">• Kroppens funktioner og anatomi – ressourcer/begrænsninger – fysisk, psykisk og kognitiv. Smerter, tonus, trykrisiko, kontinens, medicin, syn, sensibilitet og fraktur omkring bækken/hofter• Forflytning, lejring og pleje• Døgnrytme/ tid i kørestol og	<p>Mål <i>Generelle mål:</i> At borgeren får forudsætninger til at kunne være deltagende og aktiv i eget liv.</p> <p><i>Specifikke mål f.eks.:</i></p> <ul style="list-style-type: none">• At sikre en stabilt, understøttet vægtfordelt siddestilling, så tæt på midtlinjen som muligt• At sikre borgere har et godt udsyn• At undgå shear• At forebygge / ophele trykspor/tryksår• At forebygge /reducere fejlstillinger• At forebygge forværring af kontrakturer• At regulere tonus• Taktildstimulering• At optimere forholdene for en god respiration• At reducere arbejds gange for terapeuter og depot (bedst egnede stol

Terapeutfaglig standard for lejrning

Struktur/rammer	Proces/indhold i forløbet	Kvalitetsmål
<p>Lovgrundlag Serviceloven § 112 Serviceloven § 86</p> <p>Målgruppe</p> <ul style="list-style-type: none">Personer der er i fare for at udvikle fejlstillinger, kontrakturer og/eller trykspor/tryksår: F.eks. ved hemiplegi, CP, Multipel Sklerose, rygmarvsskadede, Alzheimer, Parkinson, RA.Personer med midlertidige positioneringsbehov: Post-opererede, længerevarende sygdom, efter TCI eller traume m.fl. <p>Visitation Alle kan henvende sig direkte til Sundhed & Omsorgs Visitation, der har bevillingskompetencen.</p> <p>Henvendelsen kan ske direkte til</p>	<p>Opgaven er et delelement i en sammenhængende, helhedsorienteret, tværfaglig indsats mhp. at gøre borgeren til mester.</p> <p>Opstart Hjemmebesøg mhp. observation af omgivelser herunder særlig fokus på liggende/siddende stillinger.</p> <p>Ved behov inddrages evt. pårørende og/eller kontaktperson for supplerende oplysninger.</p> <p>Lejringsanalyse (Se dokumentet lejringsanalyse i Care)</p> <p>Terapeuten er ansvarlig for at afdække borgerens:</p> <ul style="list-style-type: none">Døgnrytme (herunder også siddestilling i seng)SøvnkvalitetSmerter	<p>Mål <i>Specifikke mål:</i></p> <ul style="list-style-type: none">At borgeren har mulighed for at få en god søvnAt forebygge /reducere fejlstillingerAt forebygge forværring af kontrakturerAt regulere tonusAt forebygge trykspor/tryksårAt forebygge/mindske smerterTaktilstimuleringMindske ødemerOptimere forholdene for en god respirationAt der er mulighed for aktiviteter som at se tv og læse i sengen <p><i>Generelle mål:</i> At borgeren får forudsætninger til at kunne være deltagende og aktiv i eget liv.</p> <p>At lejrningen er komfortabelt, stabilt og trygt.</p>



EnergiMetropol
Danmarks



Esbjerg
Kommune



Standard for tryksårsforebyggelse og behandling

Struktur/rammer	Handleanvisninger	Kvalitetsmål
<p>Lovgrundlag Sundhedsloven § 138 Serviceloven §§ 83, 83a og 112</p> <p>Målgruppe</p> <ol style="list-style-type: none">Borgere hvor der er ændringer i aktivitet /almen tilstand /bevidstheden /sensibiliteten<ol style="list-style-type: none">Nedsat evne til at foretage stillings- og positionsændringer<ul style="list-style-type: none">Ligger mere i sin seng og er begyndt at indtage måltider i sengenGlider ofte ned i sengenGlider ofte frem i kørestolenÆndret almen tilstand<ul style="list-style-type: none">F.eks. lungebetændelseBevidsthedspåvirkning<ul style="list-style-type: none">MedicinskForgiftningDemensNedsat sensibilitet<ul style="list-style-type: none">NeuropatiNedsat sans til at føle smerte – eksempelvis diabetesSmertestillende medicinBorgere med proteserOBS borgere der bliver udskrevet fra	<p>SOSUpersonale og pædagoger HUSK (bilag 1) anvendes ved ændringer i borgerens tilstand. Ved kateter eller iltslanger undersøg dagligt for tryk.</p> <p>Kontakt Sygeplejerske, hvis der observeres ændringer indenfor Hud, Underlag, Stillingskifte og Kost.</p> <p>Anvend ISBAR ved kommunikationen ud fra HUSK og knoglemanden.</p> <p>Sygeplejen: Sygeplejersken kontakter terapeut, hvis der er observeret ændringer som vævsskade under Hud, Underlag, Stillingskifte og ved tygge/synkeproblemer i Kost.</p> <p>Sygeplejersken udarbejder Braden modificerede risikovurdering og kommunikerer handleanvisninger til SOSUpersonale /pædagoger på de problemområder, som de skal handle på.</p> <p><i>Ved vævsskade foretager sygeplejersken akut Braden modificerede risikovurdering og iværksætter de nødvendige</i></p>	<p>Mål At forebygge og behandle tryksår (tryk, shear, forskydning/friktion)</p> <p>Succeskriterium 0 tryksår der er opstået i kommunen.</p> <p>Litteratur</p> <ol style="list-style-type: none">Guidelines til tryksår udarbejdet af EPUAP (European Pressure Ulcer Advisory Panel) http://docplayer.dk/9061415-Npuap-epuap-guidelines-til-forebyggelse-og-behandling-af-tryksaar.html http://www.epuap.org/wp-content/uploads/2016/10/qrg_prevention_in_danish.pdfHjælpemiddelbasen, Socialstyrelsen https://socialstyrelsen.dk/nyheder/2017/nyt-materiale-pa-hjaelpemiddelbasen-om-tryksarI sikre hænder. Tryksårspakken – introduktion, indhold og målinger. Version 1 udgivet oktober 2013. www.isikrehænder.dk



Kompetence udvikling

Siddestilling

- Årlige kurser i basis siddestillingsanalyser
- Kurser for erfarende terapeuter ved behov
- Vidensgruppe på siddestillingsområdet med 2 årlige møder

Lejring

- Årlige kurser i lejring og afprøvning af de udvalgte lejringsprodukter

Tryksårforebyggele og behandling

- Tværfaglig undervisning



Implementering i hverdagen

- Mono og tværfaglig vidensdeling
- Tværfagligt besøg hos borgeren
- Terapeutens arbejdsredskaber
 - Aktivitets-, siddestillings- og lejringsanalyse
- Dokumentation i EOJ
- Opfølgning

Oplevelser fra hverdagen



EnergiMetropol
Danmark



Esbjerg
Kommune



EnergiMetropol
Danfoc



Esbjerg
Kommune