

Velkommen

Overskrifter

Inklusion - nogle mulige forståelser

Inklusion i og omkring skolen lige nu

En neurologisk vinkel på arbejdet med inklusion

PIIA - en rammesætning

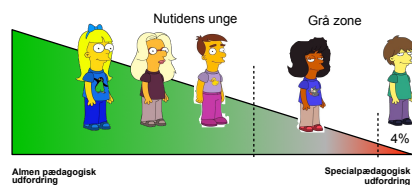
Hvorfor har vi inklusion?

Salamancaerklæringen

Økonomi

Nye, dominerende **teorier** på den pædagogiske scene

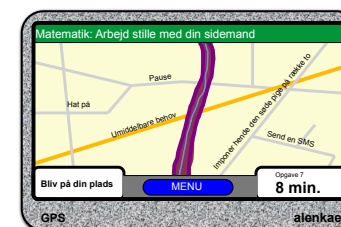
Hvilke børn bør vi fokusere på?



Tiltagende tendenser til...

- Højt **støjniveau**
- Gentagne **afbrydelser** af undervisningen
- **Sænket produktionsniveau** (fagligt)
- Lav grad af **disciplin** / manglende accept af almene spilleregler
- Udfordret **forældresamarbejde**
- Hyppige **konflikter**
- **Hårdt sprog**
- **Opgivenhed**

At navigere i fællesskaber



Anbefaling

Undgå luftig og upræcis begrebsanvendelser.

Anvend begreber konsekvent og med reference, -og vær gerne konkret.

Inklusion

Et politisk projekt

Et pædagogisk projekt

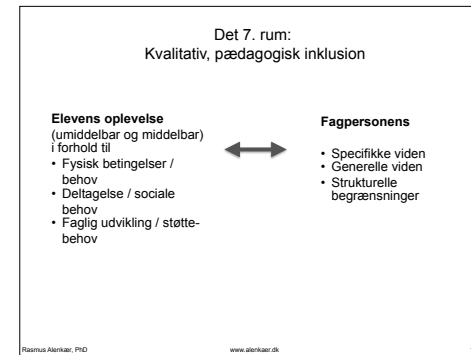
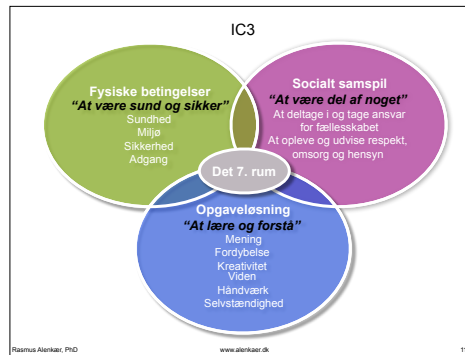
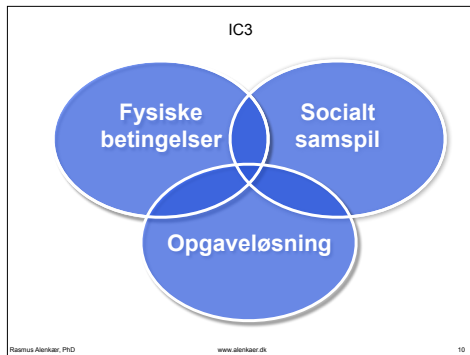
Et personligt projekt

Tre typer inkluderende fællesskaber

Administrativ
Fysisk placering
Formalia
Eleven skal indskrives

Traditionel
Organisatorisk rigid
Eleven skal inkluderes i klassen

Kvalitativ
Dynamisk
Eleven inkluderes på en sådan måde, at det giver mening for eleven



Hvad kræver kvalitativ inklusion?

En mental åbenhed for forskellighed

En mental parathed til at undersøge og arbejde med det, der skiller sig ud / optræder som en forhindring

En praktisk mulighed for at eksperimentere og forandre efter kontekstuelle behov

Alles anerkendelse af, at det er barnets behov, ikke systemets, der er det ultimative mål

Rasmus Alerkær, PhD www.alerkaer.dk 13

Christina Holm Poulsen, PhD-afhandling 2017

Et historisk blik på skolens praksis viste, at den danske folkeskoles historie er en historie om selektions- og eksklusionsprocesser.

Selv om skolerne lovmæssigt er forpligtet på at arbejde med inklusion, forekommer det uklart, hvilke problemer inklusion er et svar på.

Problemdæknin g knytter sig til forsøg på at deltage i fællesskabet, hvor barnet oplever sig "usynlig" som mulig kammerat, ignoreret eller udelukket.

Det "synlige" og det "usynlige" ser ud til at udvikle sig i et dialektiske samspil: Jo mere børnenes bliver overset og usynliggjort, jo mere synlige bliver de i form af voldsomme og aggressive handlinger, og jo mere bliver de ignoreret og undgået.

Rasmus Alerkær, PhD www.alerkaer.dk 14

Christina Holm Poulsen, PhD-afhandling 2017

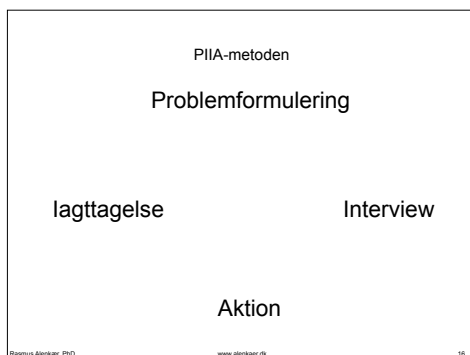
Tendens til, at problemer bliver individualiserede.

Det kan være væsentligt for børnene at opspøge de børn, der fremstår fagligt dygtige, da det ser ud til at give adgang til undervisningsordenen og en positiv vurdering af ens deltagelse.

"Opgivelse" er ofte et grundelement i in- og eksklusionsprocesser: Et samspil mellem skolen som system, underviseren i klasselokalet, det enkelte barn og dets klassekammerater.

Alternativ organisering virker ikke i sig selv, men den muliggør andre forhold kan spille sammen på nye måder.

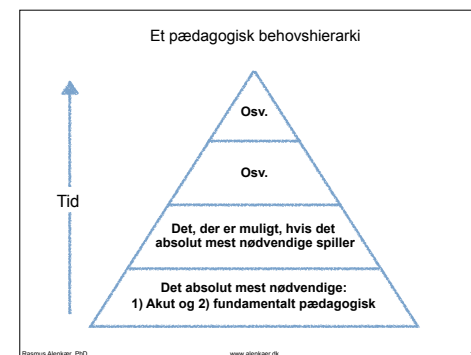
Rasmus Alerkær, PhD www.alerkaer.dk 15



Problemformuleringer

Det er svært at...
når...

Rasmus Alerkær, PhD www.alerkaer.dk 17



Pædagogisk iagttagelse

Fuck, hvor er du god!

Gu er jeg så!

Rasmus Alenkaer, PhD www.alenkaer.dk 19

Iagttagelse

Fluen på væggen - man iagttager uden at involvere sig aktivt.

Deltagende iagttagelse - man er med på "normal" vis i dagens program.

Eksperimenterende deltagelse - man undersøger forskellige pædagogiske teknikker via egen handlinger.

Rasmus Alenkaer, PhD www.alenkaer.dk 20

IC3 - iagttagelsesfokus

Fysiske betingelser: Temperatur, Uorden, Lys, Lyd, Trafik

Socialt samspil: Tone, Affektiv afstemning, Relationer, Reaktionen ved regelbrud

Forstyrrelser, Medbestemmelse, Afveksling, Klasseledelse, Differentiering, Didaktik, Mening & fordybelse

Opgaveløsning

Rasmus Alenkaer, PhD www.alenkaer.dk 21

Interview

Fysiske behov, Socialt samspil, Opgaveløsning

Rasmus Alenkaer, PhD www.alenkaer.dk 22

PIIA-interview

Med udgangspunkt i **problemformulering** og evt. **iagttagelser**.

Nogenlunde **a-hierarkisk** relation - men med konsekvent styring.

Undersøgende spørgsmål:
Fortæl mig om...
Hvordan kan det mon være på, at...?
Jeg lod mærke til, at...?

Konfronterende spørgsmål:
Jeg kan se, at du ikke lytter efter lige nu, -hvordan kan det mon være...?

Forændrende spørgsmål:
Hvad kan man mon gøre ved, at...?
Hvis I kunne ønske noget...

Rasmus Alenkaer, PhD www.alenkaer.dk 23

Formulering af aktion

Problemformulering:

Aktion:

Tidsramme og aftale om evaluering:

Rasmus Alenkaer, PhD www.alenkaer.dk 24

Hvad er målet? Er målet realistisk lige nu?

Adfærd

Mål

Fagligt indhold

Rasmus Alenkaer, PhD www.alenkaer.dk 25

Iagttagelse eller undersøgelse: Er der styr på...?

Almen base (klasse), Alternativ opstilling, Uden for klassen, Alternativ base

SFO/Klub, Ad hoc pusterum, Frikvarter, Faglokaler

Rasmus Alenkaer, PhD www.alenkaer.dk 26

Ressourceperson som co-teaching

Fokus: Enkelt elev - Gruppe - Klasse

Mål: Fysisk - Socialt - Opgaveløsning
Primære og sekundære mål

Delt klasseledelse? Didaktik / adfærd

Feedback til / refleksion med kollega / team? Iagttagelse og/eller støtte

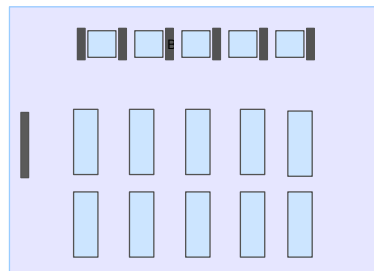
Progression
Evaluering af mål
Registrering og dokumentation

Rasmus Alenkaer, PhD www.alenkaer.dk 27

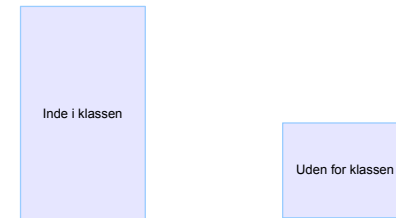
Ledelse af overgange

- Overgange / skift uden panik:
Spilleregler - positiv feedforward og feedback
- Minimer undvigelsesadfærd via særlige aftaler for nogle elever
- Sekventiel instruktion / sekventiel produktion
- Mål: Er der tale om en social øvelse eller en faglig opgave?
Gruppensammensætning / organisering bør afspejle dette

Office-space



Uden for klassen



Lyddæmpende skum



**Hold
fokus**

Tal stille

**Tal
pænt**

**Spørg
om
hjælp**

**Hold
talerækken**